



Електротехнічні рішення.

1204 - ЕТР

Позиція	Найменування та технічна характеристика	Тип, марка, позначення документа, опитувального листа	Код обладнання, виробу, матеріалу	Завод-виробник	Одиниця виміру	Кількість	Маса одиниці, кг.	Примітка
1. Щитові пристрої								
1.01	Автоматичний вимикач Іном=6 А, 1п, С, 6 кА, 1м			Фірма "Hager" т. (044) 362-2-904	шт	6		
1.02	Автоматичний вимикач Іном=10 А, 1п, С, 6 кА, 1м			- // -	шт	5		
1.03	Автоматичний вимикач Іном=20 А, 1п, С, 6 кА, 1м			- // -	шт	2		
1.04	Автоматичний вимикач Іном=16 А, 3п, С, 6 кА, 3м			- // -	шт	1		
1.05	Автоматичний вимикач Іном=20 А, 3п, С, 6 кА, 3м			- // -	шт	1		
1.06	Автоматичний вимикач Іном=25 А, 3п, С, 6 кА, 3м			- // -	шт	1		
1.07	Автоматичний вимикач Іном=40 А, 3п, С, 6 кА, 3м			- // -	шт	1		
1.08	Автоматичний вимикач Іном=100 А, 3п, С, 10 кА, 3м			- // -	шт	1		
1.09	Диференційний автоматичний вимикач 1+N, 10 А, 30 mA, С, 6 кА, 2м			- // -	шт	8		
1.10	Диференційний автоматичний вимикач 1+N, 16 А, 30 mA, С, 6 кА, 2м			- // -	шт	8		
1.11	Диференційний автоматичний вимикач 1+N, 20 А, 30 mA, С, 6 кА, 2м			- // -	шт	2		
1.12	Незалежний розчіплювач 230 В/415 В, 1м			- // -	шт	2		
1.13	Щит розподільний настінний, IP21	NRP-24			шт	1		
1.14	Щит розподільний настінний, IP21	NRP-70			шт	1		
2. Електроустановочні пристрої								
2.01	Вимикач одноклавішний вбудований 10А/220В, IP20			Фірма "Legrand" т. (044) 531-13-36	шт	25		⊘
2.02	Вимикач двоклавішний вбудований 10А/220В, IP20			- // -	шт	14		⊘
2.03	Розетка з заземленням вбудована 16А/220В, IP20			- // -	шт	130		⊘
2.04	Розетка з заземленням накладна 16А/220В, IP20			- // -	шт	8		⊘
2.05	Розетка з заземленням вбудована 16А/220В, IP44			- // -	шт	3		⊘
2.06	Рамка 1-кратна				шт	67		
2.07	Рамка 2-кратна горизонтальна				шт	23		
2.08	Рамка 3-кратна горизонтальна				шт	3		
2.09	Рамка 4-кратна горизонтальна				шт	4		
2.10	Рамка 5-кратна горизонтальна				шт	7		
2.11	Коробка установочна D=60мм				шт	167		

Примітка: по бажанню замовника фірму-виробника можливо змінити, зберігаючи при цьому технічні характеристики виробу.

						1204 - ЕТР.С		
						Робочий проект капітального ремонту нежитлових приміщень вбудованих в житловий будинок з облаштуванням частини приміщень під медичний центр за адресою: м. Київ		
Змін.	Кільк.	Аркущ	№ док	Підпис	Дата			
						Медичний центр		
						Стадія	Аркуш	Аркушів
						РП	1	2
						Специфікація обладнання, виробів та матеріалів		
						ТОВ "Альфа-Проект"		

Зам. інв. №

Підпис і дата

Інв. № ор.

Позиція	Найменування та технічна характеристика	Тип, марка, позначення документа, опитувального листа	Код обладнання, виробу, матеріалу	Завод-виробник	Одиниця виміру	Кількість	Маса одиниці, кг.	Примітка
3.01	3. Електроосвітлювальна апаратура							
	Світильник вбудований зі світлодіодами потужністю 45 Вт,							
3.02	ступінь захисту IP20	LM428-45		Фірма "Lemanso"	шт	34		□
	Світильник вбудований зі світлодіодами потужністю 35 Вт,							
3.03	ступінь захисту IP20	LM406-25		- // -	шт	22		●
	Світильник вбудований зі світлодіодами потужністю 15 Вт,							
	ступінь захисту IP20	LM418-15		- // -	шт	2		⊙
3.04	Те саме, зі світлодіодами потужністю 12 Вт	LM417-12		- // -	шт	5		⊙
3.05	Світильник-люстра зі світлодіодними лампами потужністю 120 Вт				шт	3		●
3.06	Світильник настінний зі люмінесцентною лампою потужністю 20 Вт,			Корпорація "Ватра"				
	ступінь захисту IP54	ЛББ64В-20-002		(0352) 27-87-16	шт	3		▭
3.07	Світильник-показчик "Вихід" ступінь захисту IP20	ДПО01 ВСП-6-а-104		- // -	шт	2		⊗
3.08	Світильник настінний "Бра", ступінь захисту IP20			- // -	шт	7		⊙
	4. Кабельно-провідникова продукція							
4.01	Кабель силовий з мідними жилами, з ізоляцією з полівінілхлоридного пластикату, в ПВХ оболонці перерізом 2x1,5 мм ²	ВВПнг-нд		ТОВ "Кабельний завод" м.Кам'янець-Подільський	м	65		
4.02		- // -		т.(03849) 225-45	м	623		
4.03		- // -		- // -	м	760		
4.04		- // -		- // -	м	95		
4.05		- // -		- // -	м	12		
4.06		- // -		- // -	м	38		
4.07	Кабель силовий з мідними жилами, з ізоляцією з ПВХ пластикату в ПВХ оболонці (вогнестійкістю 15 хвилин) перерізом 3x1,5 мм ²	FLAME-ВВПнг-нд		- // -	м	82		
	5. Монтажні матеріали							
5.01	Коробка розгалужувальна				шт	149		
5.02	Ізоляційна стрічка	ПВХ синя			шт	12		
5.03	Лоток для кабелів 150x50 мм				м	30		
5.04	Лоток для кабелів 50x50 мм				м	10		
5.05	Труба гофрована ПП, з протяжкою діаметром 20 мм				м	9		
	6. Зрівнювання потенціалів							
6.01	Провід з мідною жилою в ПВХ ізоляції перерізом 4 мм ²	ПВ1			м	37		
6.02	Труба гофрована ПП, з протяжкою діаметром 20 мм				м	34		

Зам. інв. №

Підпис і дата

Інв. № ор.

Змін.	Кільк.	Арк.	№ док.	Підпис	Дата

1204 - ЕТР.С

Арк.

2

ВІДОМІСТЬ РОБОЧИХ КРЕСЛЕНЬ ОСНОВНОГО КОМПЛЕКТУ

Арк.	Найменування	Примітка
1	Загальні дані	
2	ЩСО1 Схема електрична принципова розподільної мережі	
3	План розташування електрообладнання	
4	План розташування електрообладнання та прокладання електромереж (1)	
5	План розташування електрообладнання та прокладання електромереж (2)	
6	План розташування електрообладнання та прокладання електромереж (3)	
7	План розташування електрообладнання та прокладання електромереж (4)	
8	План з установочними кресленнями (1)	
9	План з установочними кресленнями (2)	
10	План з установочними кресленнями (3)	
11	План з установочними кресленнями світильників	
12	План розташування електрообладнання та прокладання мереж електроосвітлення	
13	ЩСО2 Схема електрична принципова розподільної мережі	

ВІДОМІСТЬ ДОКУМЕНТІВ, НА ЯКІ ПОСИЛАЮТЬСЯ ТА ЯКІ ДОДАЮТЬСЯ

Позначення	Найменування	Примітка
<u>Документи, на які посилаються</u>		
ПУЗ	Правила устроювання електроустановок	
НПАОП 4.0.1-1.32-01	Правила будови електроустановок. електрообладнання спеціальних установок	
ДБН В.2.5-28-2006	Природне і штучне освітлення	
ДБН В.2.5-23:2010	Проектування електрообладнання об'єктів цивільного призначення	
<u>Документи, які додаються</u>		
1204 - ЕТР .С	Специфікація обладнання, виробів та матеріалів	

Загальні вказівки

- Електротехнічна частина проекту розроблена на підставі наступних даних: архітектурно-будівельних рішень, завдань технологічного і сантехнічного розділів.
- Креслення розроблені відповідно до чинних норм, правил і стандартів.
- Споживачами електроенергії є електродвигуни вентиляційного обладнання, технологічні та освітлювальні прилади. За ступенем надійності електропостачання споживачі електроенергії відносяться до III категорії.
- Живлення електроприймачів здійснюється від мережі напругою 380/220 В з системою заземлення TN-C-S (НПАОП 4.0.1-1.32-01, пункт 2.3.1).

Силове електрообладнання

- Приїом та розподіл електроенергії передбачено від розподільного щитка ЩСО (з автоматичними вимикачами на вводі та лініях).
- В якості пускової апаратури прийнято апарати управління, які поставляються в комплекті з технологічним та сантехнічним обладнанням.
- Розподільні мережі виконуються кабелем марки ВВПнг-нд (з мідними жилами), що прокладається по стінах приховано під штукатуркою, в сталевій трубі в підготовці підлоги та в коробі по стіні.
- Переріз провідників вибрано згідно ПУЕ по допустимому навантаженню, з перевіркою на допустиму втрату напруги.

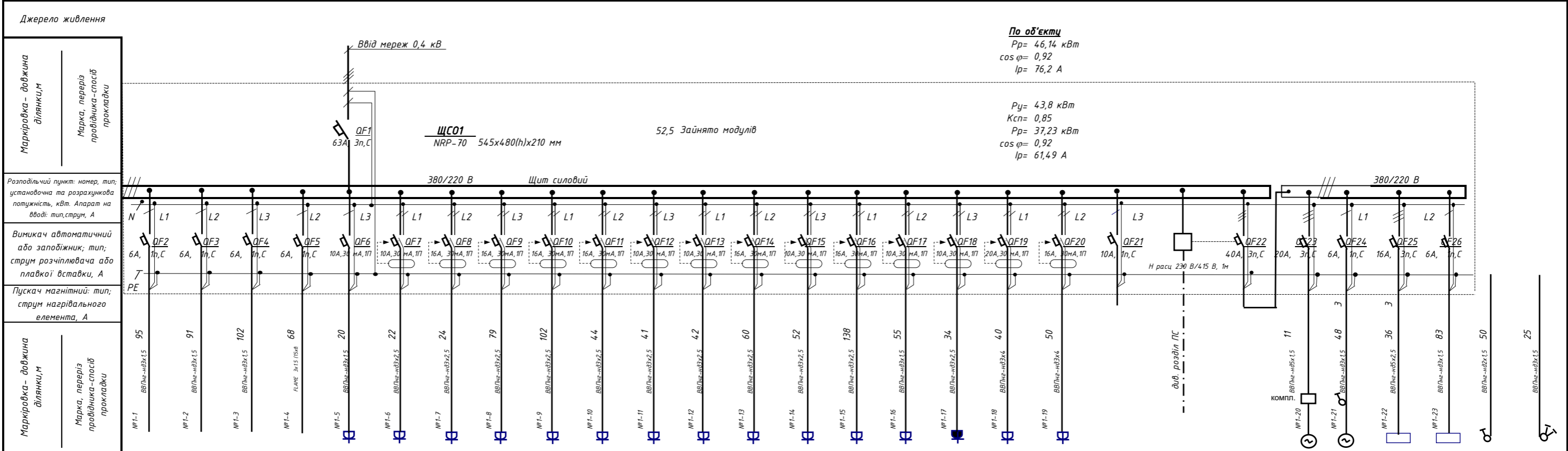
Електроосвітлення

- Освітленість приміщень передбачено у відповідності з вимогами ДБН В.2.5-28-2006 "Природне і штучне освітлення". Проектом передбачено робоче та евакуаційне освітлення.
- Загальне освітлення передбачено виконати світильниками зі світлодіодними лампами зі ступенем захисту в залежності від призначення приміщень та характеристики середовища в них.
- Напруга на лампах загального робочого освітлення - 220 В.
- Групові мережі освітлення передбачено виконати кабелем марки ВВПнг-нд (з низьким газо-димовиділенням), що прокладається приховано під штукатуркою, в коробі по стіні, в гофротрубі за підвісною стелею.
- Вимикачі загального освітлення встановлюються на висоті 1,0 м, а розетки - дивись креслення розділу ТХ.
- Для підключення розеточних груп проектом передбачені диференційні автоматичні вимикачі зі струмом витоку 30 мА.
- Переріз провідників вибрано згідно ПУЕ по допустимому навантаженню, з перевіркою на допустиму втрату напруги.
- Проектом передбачено виконання додаткової системи зрівнювання потенціалів шляхом приєднання металевих неструмоведучих частин обладнання (труби, повітропроводи) за допомогою провідника додаткової системи зрівнювання потенціалів - проводу ПВ1 (1x4) прокладеним в гофротрубі від РЕ-нульової захисної шини щитка ЩСО.

Електромонтажні роботи проводити в суворій відповідності з вимогами ПУЗ, діючих ДБН та СНиП.

Розрахункова потужність об'єкту становить $P_p=46,14$ кВт.

Зам.інв.№		1204 - ЕТР						
		Робочий проект капітального ремонту нежитлових приміщень вбудованих в житловий будинок з облаштуванням частини приміщень під медичний центр за адресою: м.Київ,						
Підпис і дата		Змін	Кіл.	Арк	№ док	Підпис	Дата	
		Медичний центр						
Інв.№ ор.						Стадія	Аркуш	Аркушів
						РП	1	13
		Загальні дані				ТОВ "Альфа-Проект+"		
		Розробив						



По об'єкту
 $P_p = 46,14 \text{ кВт}$
 $\cos \varphi = 0,92$
 $I_p = 76,2 \text{ А}$

$P_y = 43,8 \text{ кВт}$
 $K_{сп} = 0,85$
 $P_p = 37,23 \text{ кВт}$
 $\cos \varphi = 0,92$
 $I_p = 61,49 \text{ А}$

Електроприймач	№ за планом		Тип, кількість		Потужність, кВт		Струм, А		Найменування механізму за планом	Примітки																	
	Л1	Л2	Л3	Л1	Л2	Л3	Л1	Л2																			
	95	91	102	68	20	22	24	79	102	44	41	42	60	52	138	55	34	40	50	11	48	36	83	50	25		
	К-231	Ю-57.1, Ю-57.2, Ю-60, Ю-174, Ю-38	К-51, К-110	Ю-59, Ю-60, Р-16, Ц-22	Ю-59, Ю-60, Р-16, Ц-22	Х-4, Х-6	В-82	Х-4	К-251, К-253, Ю-38	Х-4	Ю-59, Ю-60, Ц-22, Ю-38, Ю-24, Ю-138	В-132	Вн6	Вн1+Вн3	Вн4, Вн5					П1	В1, В2	К1	К1.1+К1.10				
	25	18	18	8	1	5	6	10	10	3	1	3	3	9	1	3	2			1	2	1	10	20	10		
	0,714	0,578	0,420	0,172	0,05	0,1+2+0,3+0,02+0,1	0,5+1,9+0,08+3	0,4+3+0,3+3+0,2+0,06+3	0,4+3+0,3+3+0,2+0,06+3	0,2+3	0,4	0,2	1,0+1,0+0,1	0,2+3	0,4+0,3+0,06+3+0,1+2+0,2+1,0+0,08+6	0,5	2,0	1,2+1,2+1,2	1,2+1,2		18,52	0,32+12,0	0,15+0,045	5,6	10x0,04		
	3,53	2,86	2,08	0,85	0,25	3,32	11,64	11,87	11,87	3,64	2,02	1,21	10,05	3,64	13,21	3,03	9,09	17,22	11,48		32,34	17,39	0,89	9,43	1,91		
	приміщення 1-5	приміщення 6-9	приміщення 10-18	Евакуаційне, аварійне освітлення, вхід, "Вихід"	Контрольно-касовий апарат	Комп'ютер (Зшт), БФП (Зшт), Телефон, Телевізор	Кулер, Кадоварка, Розетки	Комп'ютер (Зшт), БФП (Зшт), Невисоскоп, Опромінювач (Зшт)	Комп'ютер (Зшт), БФП (Зшт), Ліпка функціональна, Опромінювач (Зшт)	Холодильники	Електроенцефалограф	Холодильник	Електро-чайник, Мікрохвиль. півч, Телевізор	Холодильники	Комп'ютер, БФП, Опромінювач (Зшт), Телевізор (2 шт), Суміш. Ек. дисковод для диск. Розеток(Бшт)	Ультразвуковий сканер	Водонагрівачі			Резерв	Немає		Приточна установка	Вентилятори	зовнішній блок	внутрішній блок	Розрахунок кабелів для вимикачів освітлення
				Освітлення	приміщення 2	прим. 3	прим. 4, 5, 6	прим. 7, 8, 9	прим. 7, 8	прим. 9	прим. 10	прим. 11	прим. 12, 13, 16, 17	прим. 16	прим. 4, 5, 7	прим. 9, 10											

QF2 Автоматичний вимикач, номер 6А, 1п,с Струм розчіплювача А, кількість полюсів, категорія

QF9 Автоматичний вимикач сумісно з пристроєм захисного відключення, номер 16А, 30мА, 1П Струм розчіплювача А, кількість полюсів, струм витоку, МА

Штепсельна розетка с заземл. контактом 16А, 220В

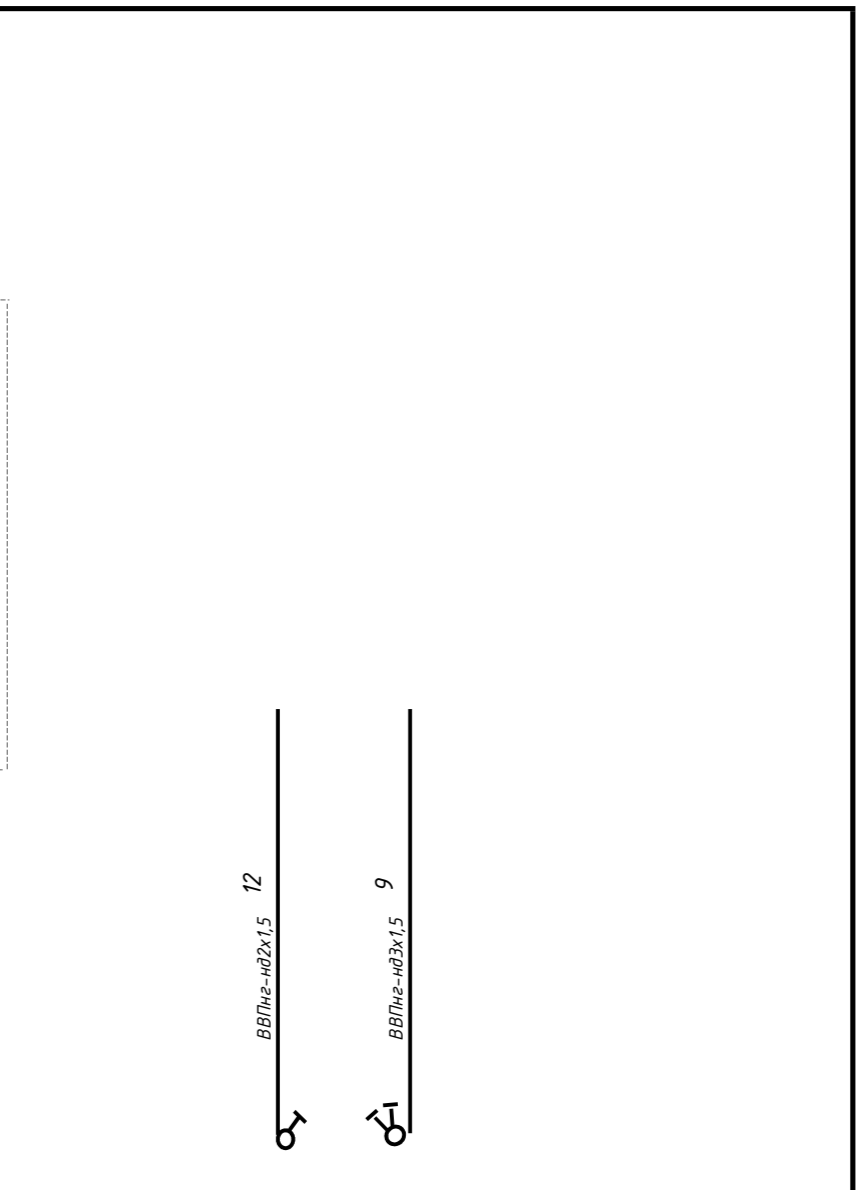
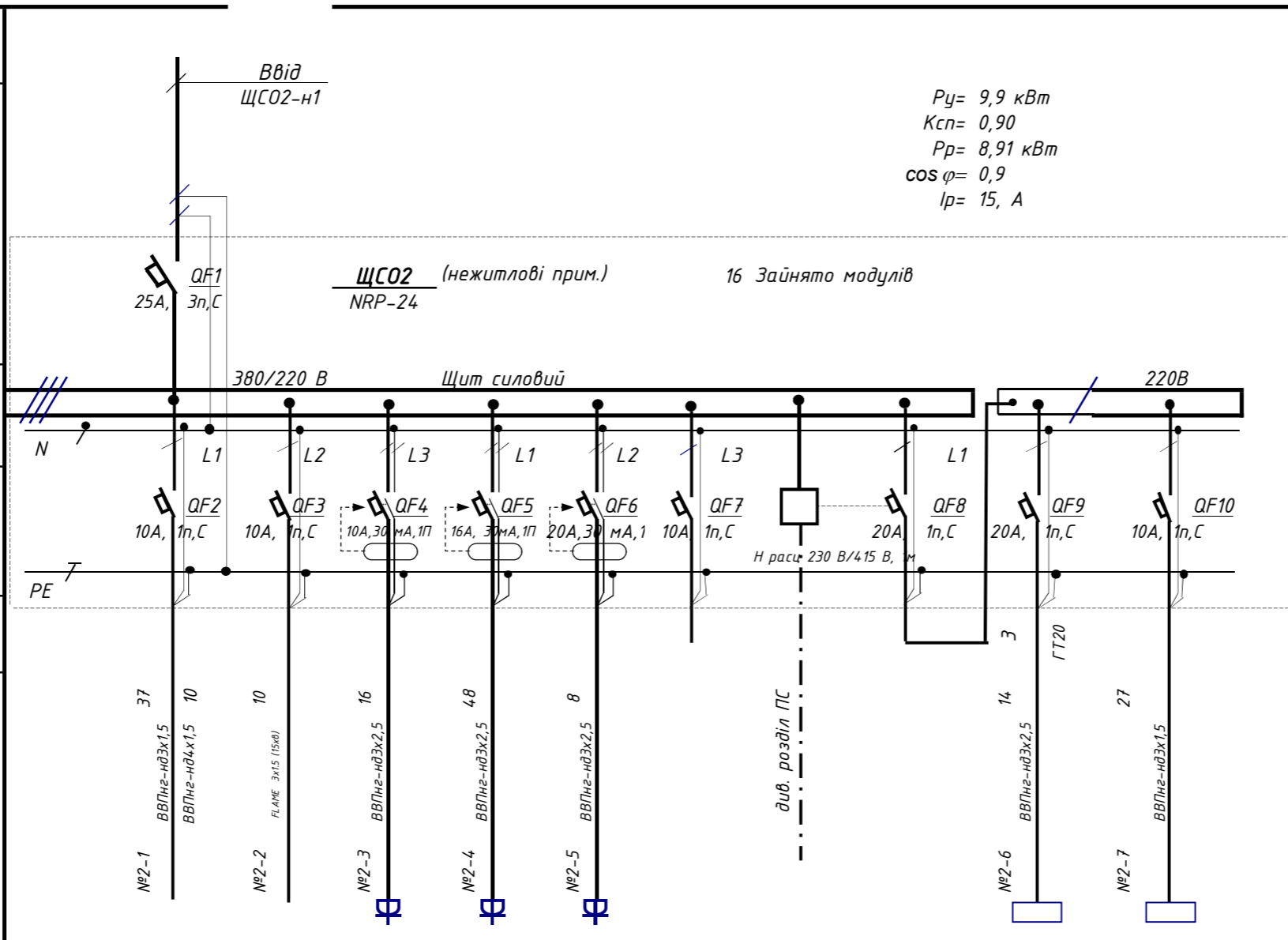
1204 - ЕТР				
Робочий проект капітального ремонту нежитлових приміщень вбудованих в житловий будинок з облаштуванням частини приміщень під медичний центр за адресою: м.Київ				
Змін	Кіл.	Арк	№ док	Підпис
ГАП				
Розробив				
Медичний центр			Стадія	Аркш
			РП	2
ЩСО1 Схема електрична принципова розподільної мережі			ТОВ "Альфа-Проект"	

Зам. №

Підпис і дата

Інв. № об.

Джерело живлення	
Маркіровка – довжина ділянки, м	Марка, переріз провідника – спосіб прокладки
Розподільчий пункт: номер, тип; установочна та розрахункова потужність, кВт. Апарат на вводі: тип, струм, А	
Вимикач автоматичний або запобіжник; тип; струм розчіплювача або плавкої вставки, А	
Пускач магнітний: тип; струм нагрівального елемента, А	
Маркіровка – довжина ділянки, м	Марка, переріз провідника – спосіб прокладки



Електроспоживач	№ за планом			Кл1	Ю-59, Ю-60					К2	К2.1÷ К2,3	
	Тип, кількість		8	2	1	5	3			1	3	
	Потужність, кВт		0,310	0,045	0,5	0,4*3+0,3*2+0,08*4	3,5			3,12	3,0	3*0,04
	Струм, А	I _н	1,53	0,22	2,53	12,22	17,68			16,3	15,67	#ССЫ/ЛКА!
Найменування механізму за планом			приміщення 19+23	Аварійне освітлення, вхід	Кулер	Комп'ютер (3шт), БФП (2шт), Розетки (4шт)	Розетки	Резерв			зовнішній блок	внутрішній блок
			Освітлення		прим. 21	прим. 19, 20, 21	прим. 23				Кондиціонер	

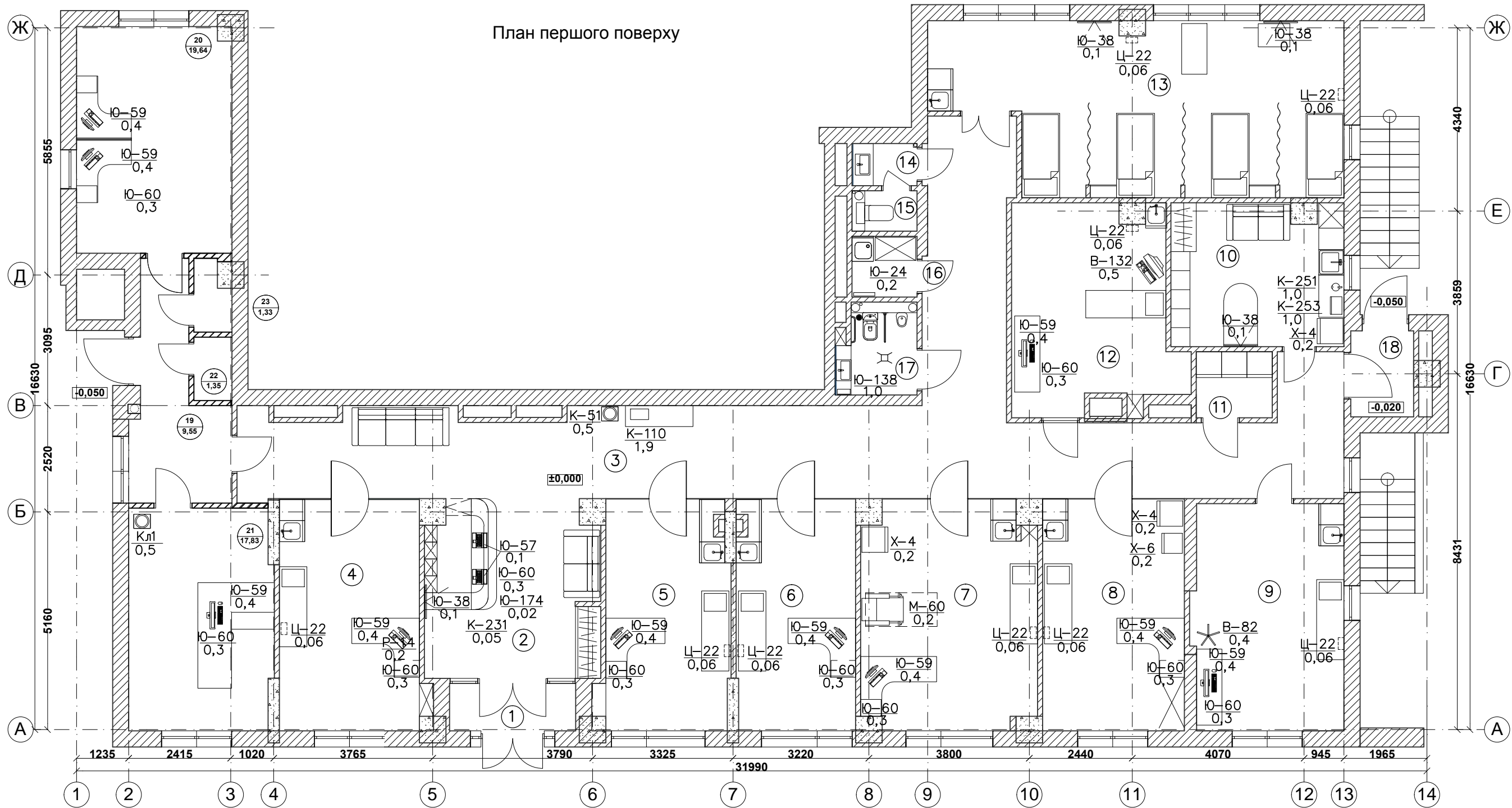
- QF2 Автоматичний вимикач, номер 10А, 1п,С Струм розчіплювача А, кількість полюсів, категорія
- QF5 Автоматичний вимикач сумісно з пристроєм захисного відключення, номер 16А, 30мА, 1п Струм розчіплювача А, кількість полюсів, струм витоку, мА
- Штепсельна розетка с заземл. контактом 16А, 220В

4	3
Розрахунок кабелів для вимикачів освітлення	

Зам.інв.№
Підпис і дата
Інв.№ ор.

1204 – ЕТР					
Робочий проект капітального ремонту нежитлових приміщень вбудованих в житловий будинок з обладнанням частини приміщень під медичний центр за адресою: м.Київ					
Змін	Кіл.	Арк	№ док	Підпис	Дата
ГАП					
Розробив					
Медичний центр			Стадія	Аркуш	Аркушів
			Р	2.2.	
ЩСО2			ТОВ "Альфа-Проект+"		
Схема електрична принципова розподільної мережі					

План першого поверху



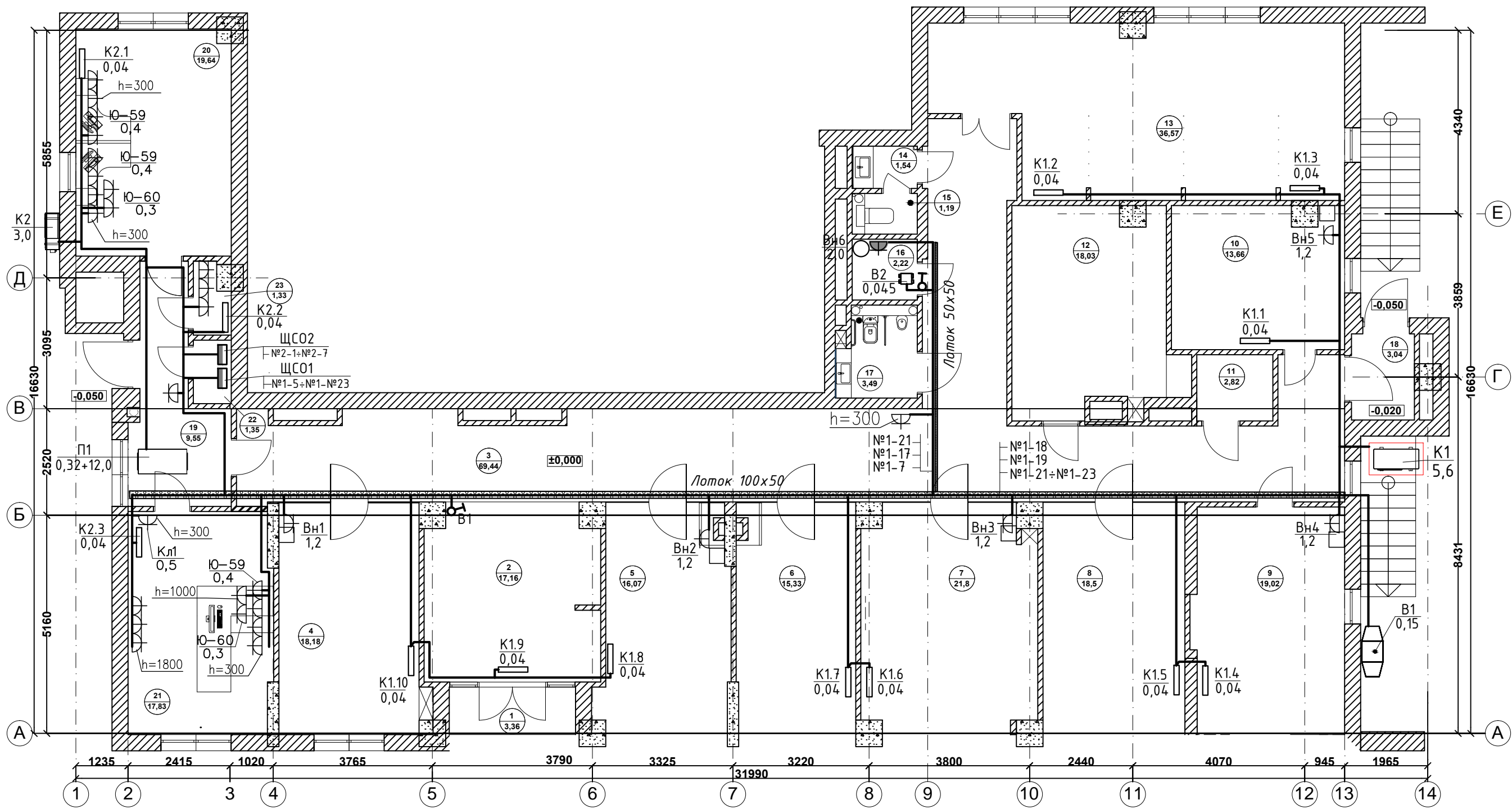
Експлікація приміщень

No прим.	Найменування	Площа, м ²
Медичний центр		
1	Тамбур	3,36
2	Хол-чекальня з місцем реєстратора	17,16
3	Коридор	69,44
4	Кабінет консультивного прийому №1	18,18
5	Кабінет консультивного прийому №2	16,07
6	Кабінет консультивного прийому №3	15,33
7	Процедурна-маніпуляційна	21,80
8	Кабінет для щеплень	18,50
9	Кабінет ЕЕГ	19,02
10	Кімната персоналу	13,66
11	Комора для зберігання медикаментів	2,82
12	Кабінет УЗД	18,03

No прим.	Найменування	Площа, м ²
13	Приміщення денного стаціонару	36,57
14	Тамбур	1,54
15	Вбиральня	1,19
16	Комора предметів прибирання	2,22
17	Вбиральня для відвідувачів	3,49
18	Тамбур пожежного виходу	3,04
Нежитлові приміщення		
19	Тамбур	9,55
20	Офісне приміщення №1	
21	Офісне приміщення №2	19,24
22	Електрощитова	17,35
23	Серверна кімната	1,33

Примітки:
1. Фрагменти планів дивись на аркушах 5÷7.

Змін.						Кіл.			Арк.			№ док			Підпис			Дата		
1204-ЕТР																				
Робочий проект капітального ремонту нежитлових приміщень вбудованих в житловий будинок з облаштуванням частини приміщень під медичний центр за адресою: м. Київ																				
ГАП												Медичний центр			РП			3		
Розробив												План розташування електрообладнання			ТОВ "Альфа-Проект+"					



Експлікація приміщень

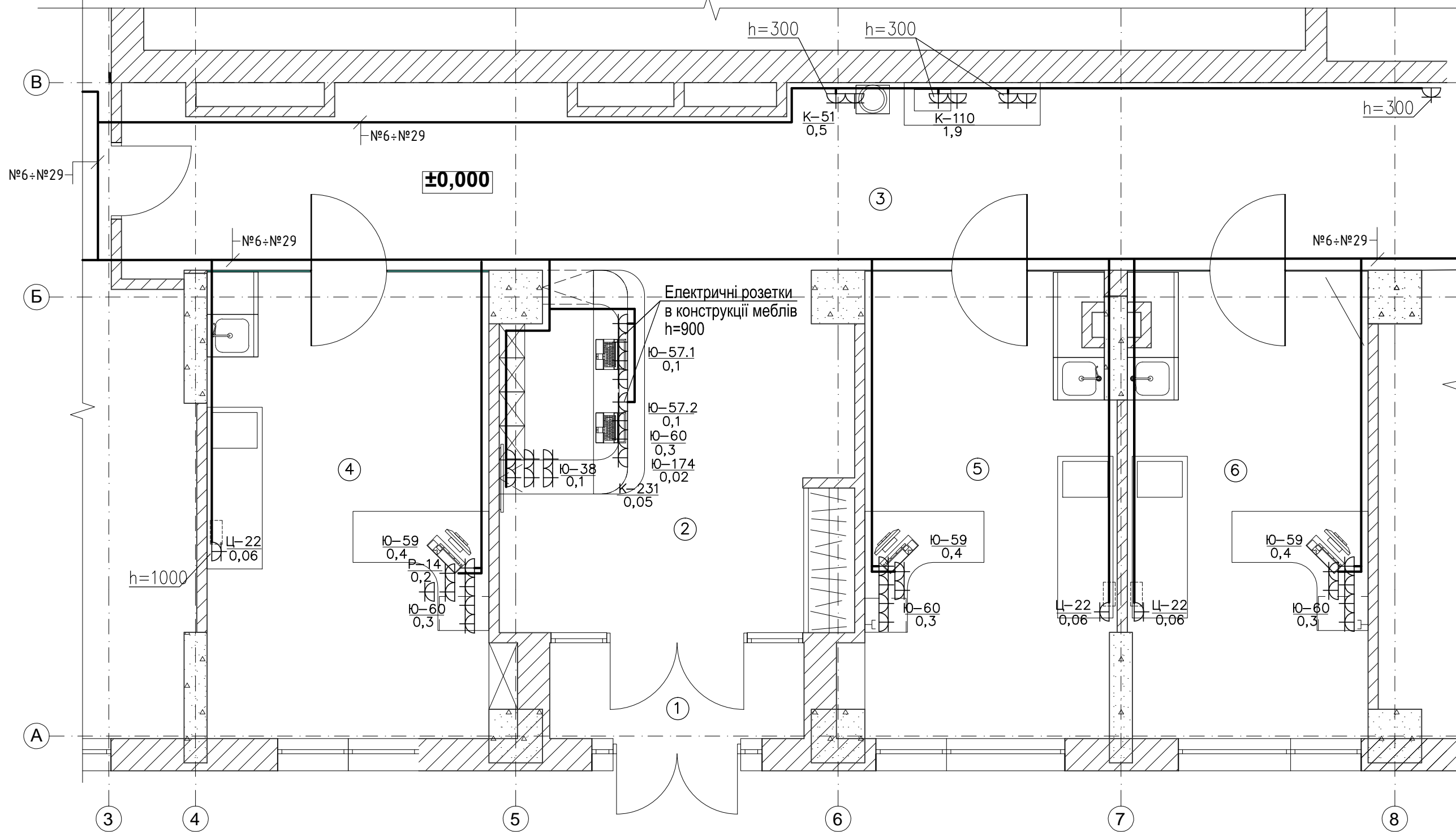
№ прим.	Найменування	Площа, м²
Медичний центр		
1	Тамбур	3,36
2	Хол-чекальня з місцем реєстратора	17,16
3	Коридор	69,44
4	Кабінет консультивного прийому №1	18,18
5	Кабінет консультивного прийому №2	16,07
6	Кабінет консультивного прийому №3	15,33
7	Процедурна-маніпуляційна	21,80
8	Кабінет для щеплень	18,50
9	Кабінет ЕЕГ	19,02
10	Кімната персоналу	13,66
11	Комора для зберігання медикаментів	2,82
12	Кабінет УЗД	18,03

№ прим.	Найменування	Площа, м²
13	Приміщення денного стаціонару	36,57
14	Тамбур	1,54
15	Вбиральня	1,19
16	Комора предметів прибирання	2,22
17	Вбиральня для відвідувачів	3,49
18	Тамбур пожежного виходу	3,04
Нежитлові приміщення		
19	Тамбур	9,55
20	Офісне приміщення №1	19,24
22	Електрощитова	1,35
23	Серверна кімната	1,33

						1204-ЕТР		
						Робочий проект капітального ремонту нежитлових приміщень вбудованих в житловий будинок з облаштуванням частини приміщень під медичний центр за адресою: м. Київ		
Змін.	Кіл.	Арк.	№ док.	Підпис	Дата			
						Медичний центр		
						Стадія	Аркуш	Аркушів
						РП	4	
						План розташування електрообладнання та прокладання електромереж (1)		
						ТОВ "Альфа-Проект+"		

Зам. інв. N
Підпис і дата
Інв. N ориг.

Фрагмент плану
М 1:50



Примітки:

1. Повний план першого поверху та експлікацію приміщень дивись на аркушах 3, 4;
2. Прив'язки обладнання дивись аркуші 8, 9, 10.

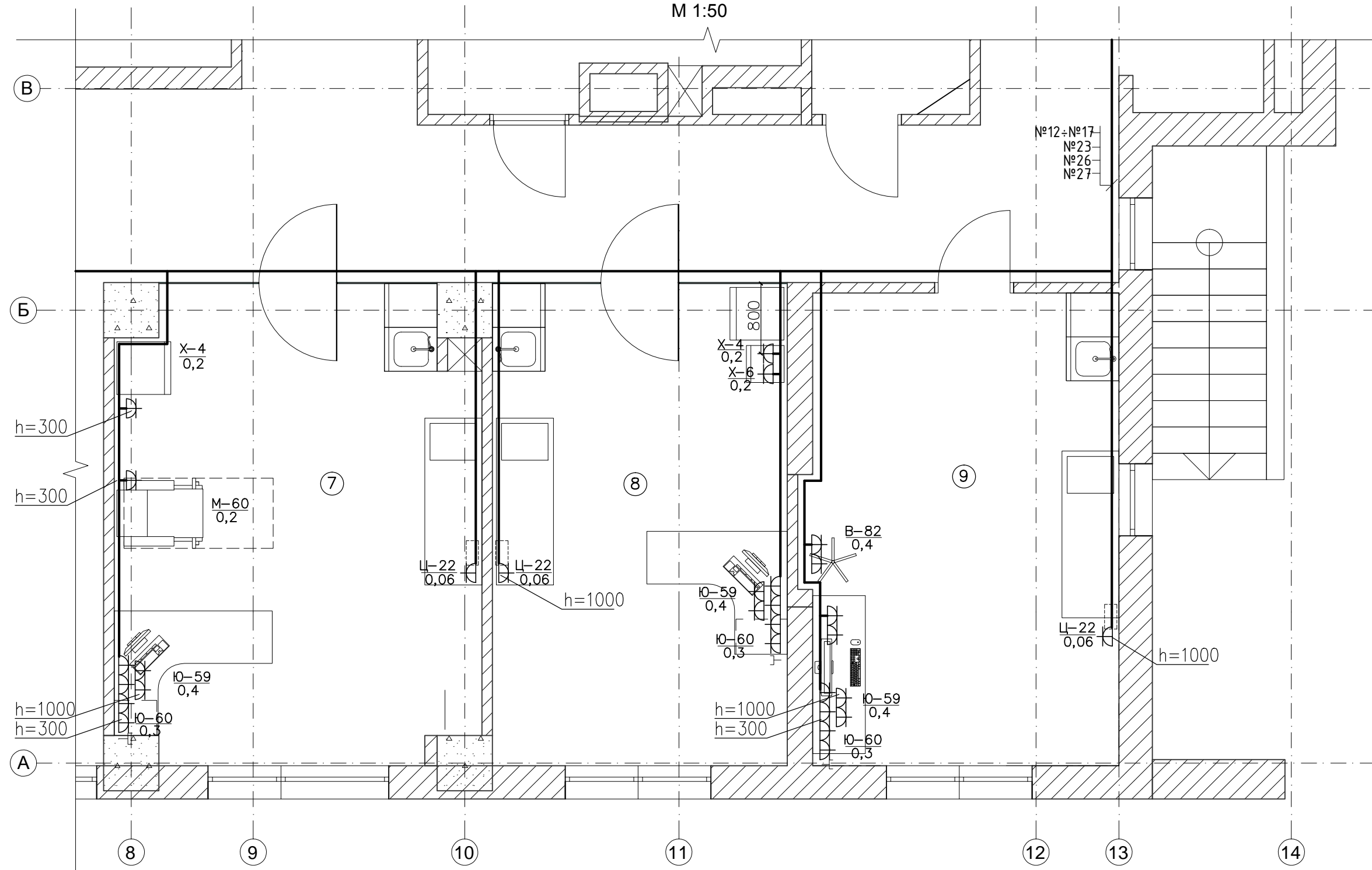
1204-ЕТР

Робочий проект капітального ремонту нежитлових приміщень вбудованих в житловий будинок з облаштуванням частини приміщень під медичний центр за адресою: м. Київ

Змін.	Кіл.	Арк.	№ док.	Підпис	Дата				
						Медичний центр	Стадія	Аркуш	Аркушів
							РП	5	
						План розташування електрообладнання та прокладання електромереж (2)	ТОВ "Альфа-Проект+"		

Інв. N ориг.	
Підпис і дата	
Зам. інв. N	

Фрагмент плану
М 1:50



Примітки:

1. Повний план першого поверху та експлікацію приміщень дивись на аркушах 3, 4;
2. Прив'язки обладнання дивись аркуші 8, 9, 10.

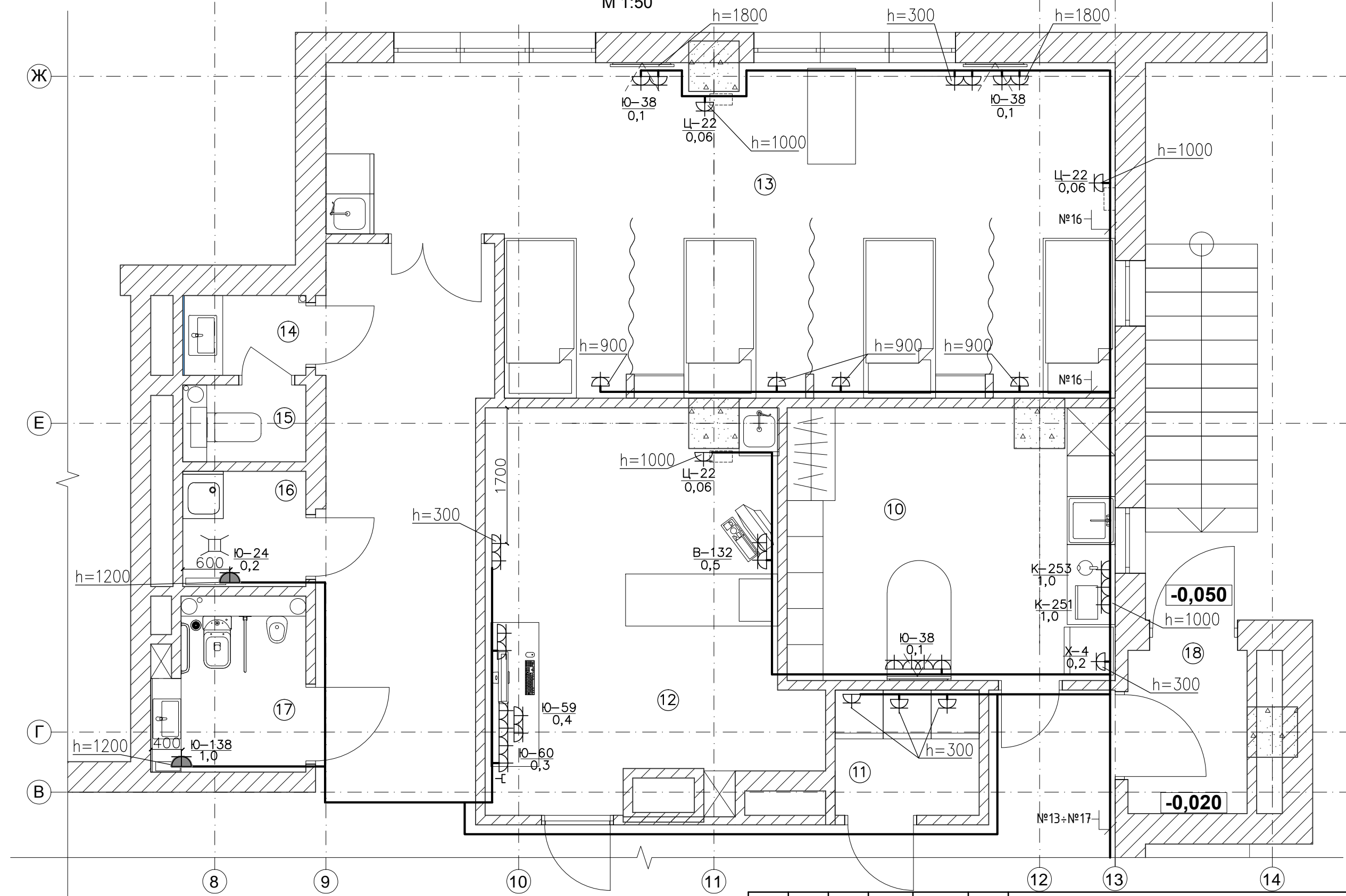
1204-ЕТР

Робочий проект капітального ремонту нежитлових приміщень вбудованих в житловий будинок з облаштуванням частини приміщень під медичний центр за адресою: м. Київ

Змін.	Кіл.	Арк.	№ док	Підпис	Дата			
						Медичний центр		
ГАП						РП	6	
Розробив						План розташування електрообладнання та прокладання електромереж (3)		
						ТОВ "Альфа-Проект+"		

Інв. N ориг.	
Підпис і дата	
Зам. інв. N	

Фрагмент плану
М 1:50



Примітки:

1. Повний план першого поверху та експлікацію приміщень дивись на аркушах 3, 4;
2. Прив'язки обладнання дивись аркуші 8, 9, 10.

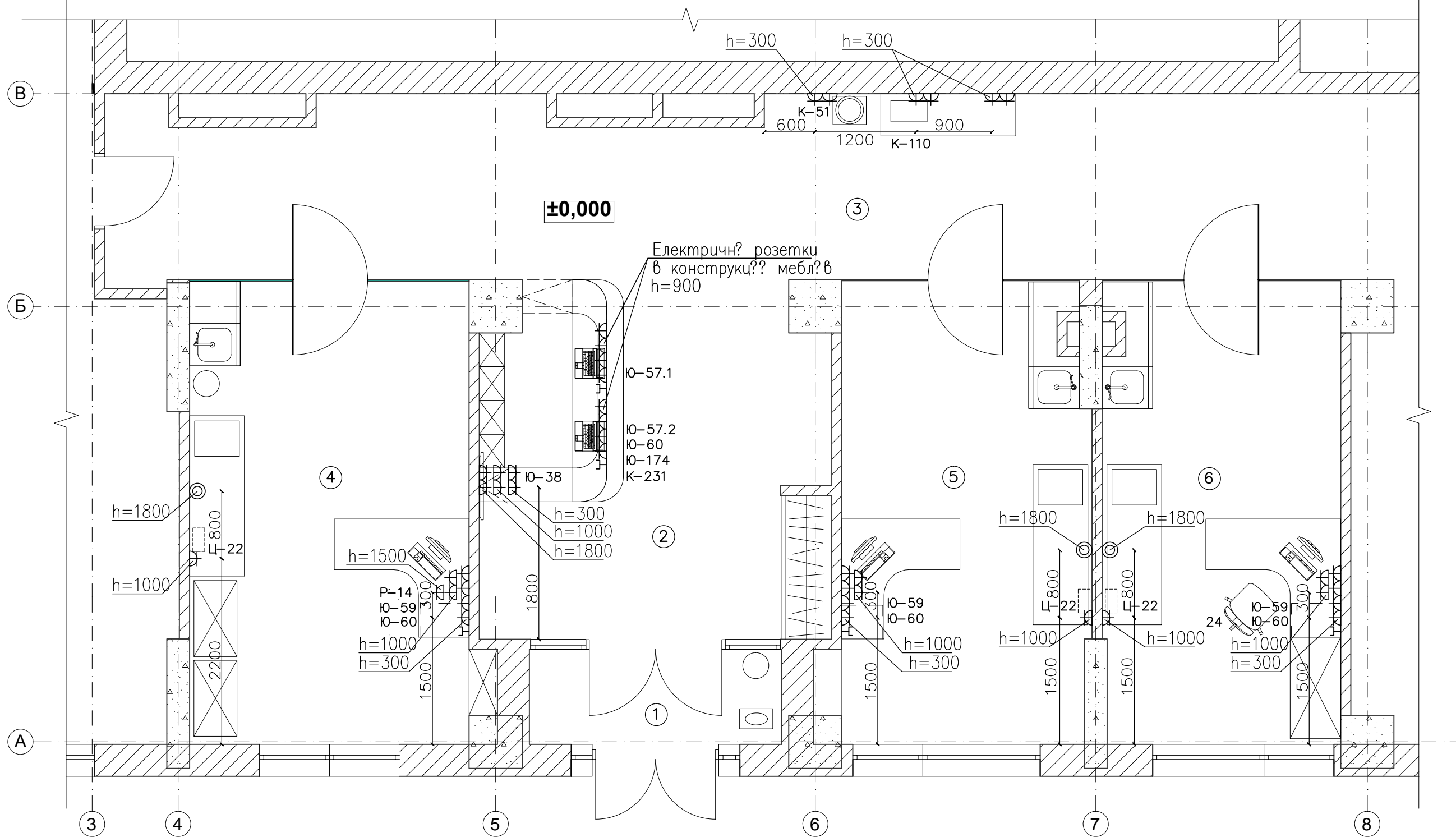
1204-ЕТР

Робочий проект капітального ремонту нежитлових приміщень вбудованих в житловий будинок з облаштуванням частини приміщень під медичний центр за адресою: м. Київ

Змін.	Кіл.	Арк.	№ док.	Підпис	Дата				
						Медичний центр	Стадія	Аркуш	Аркушів
							РП	7	
						План розташування електрообладнання та прокладання електромереж (4)	ТОВ "Альфа-Проект"		

Інв. N ориг.	
Підпис і дата	
Зам. інв. N	

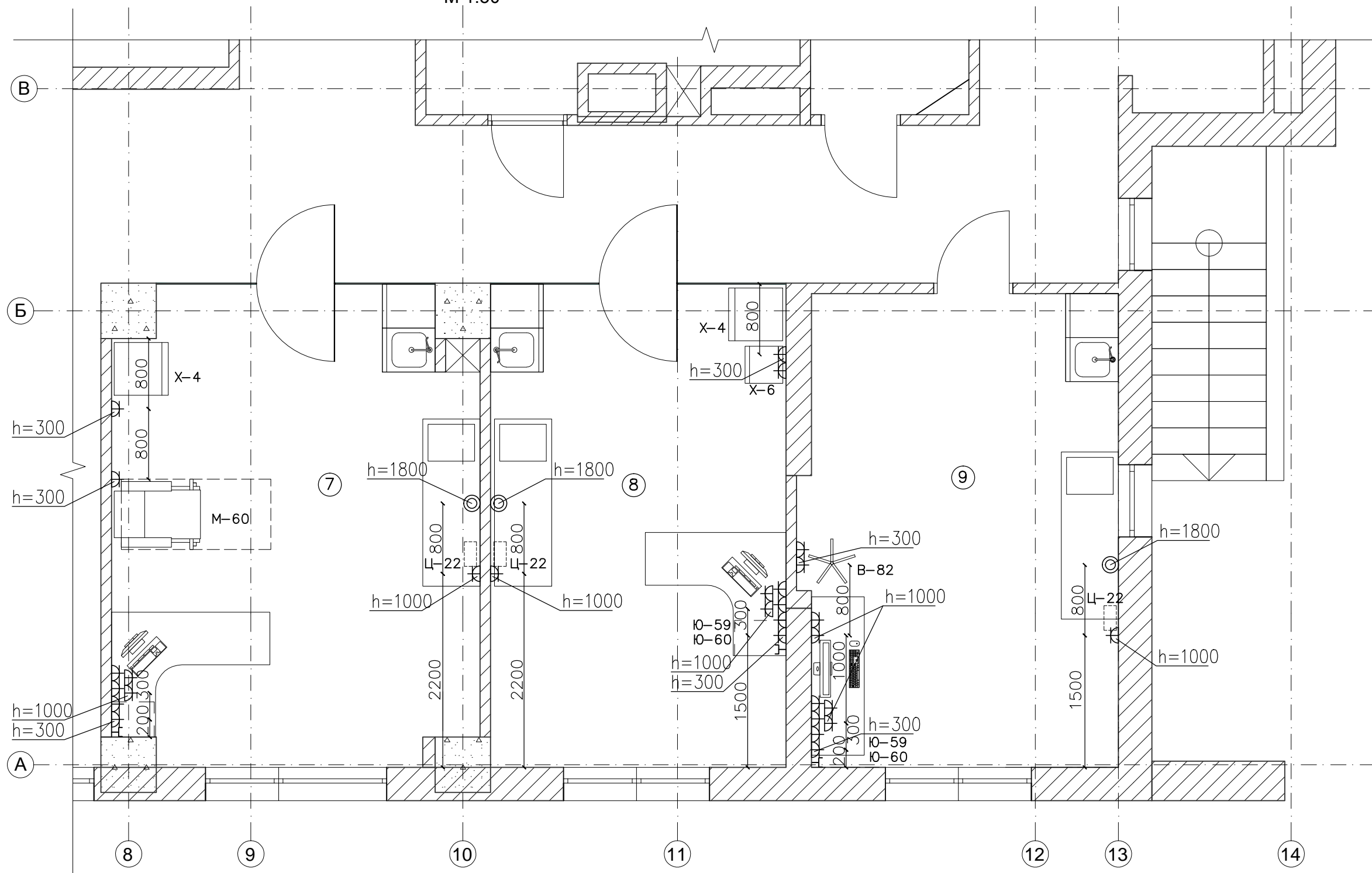
Фрагмент плану з установочними кресленнями (3)
М 1:50



Інв. N ориг.	Зам. інв. N
Підпис і дата	

						1204-ЕТР			
						Робочий проект капітального ремонту нежитлових приміщень вбудованих в житловий будинок з облаштуванням частини приміщень під медичний центр за адресою: м. Київ			
Змін.	Кіл.	Арк.	№ док	Підпис	Дата		Стадія	Аркуш	Аркушів
							РП	8	
ГАП						Медичний центр			
Розробив						План з установочними кресленнями (1)			
						ТОВ "Альфа-Проект+"			

Фрагмент плану з установочними кресленнями (3)
М 1:50

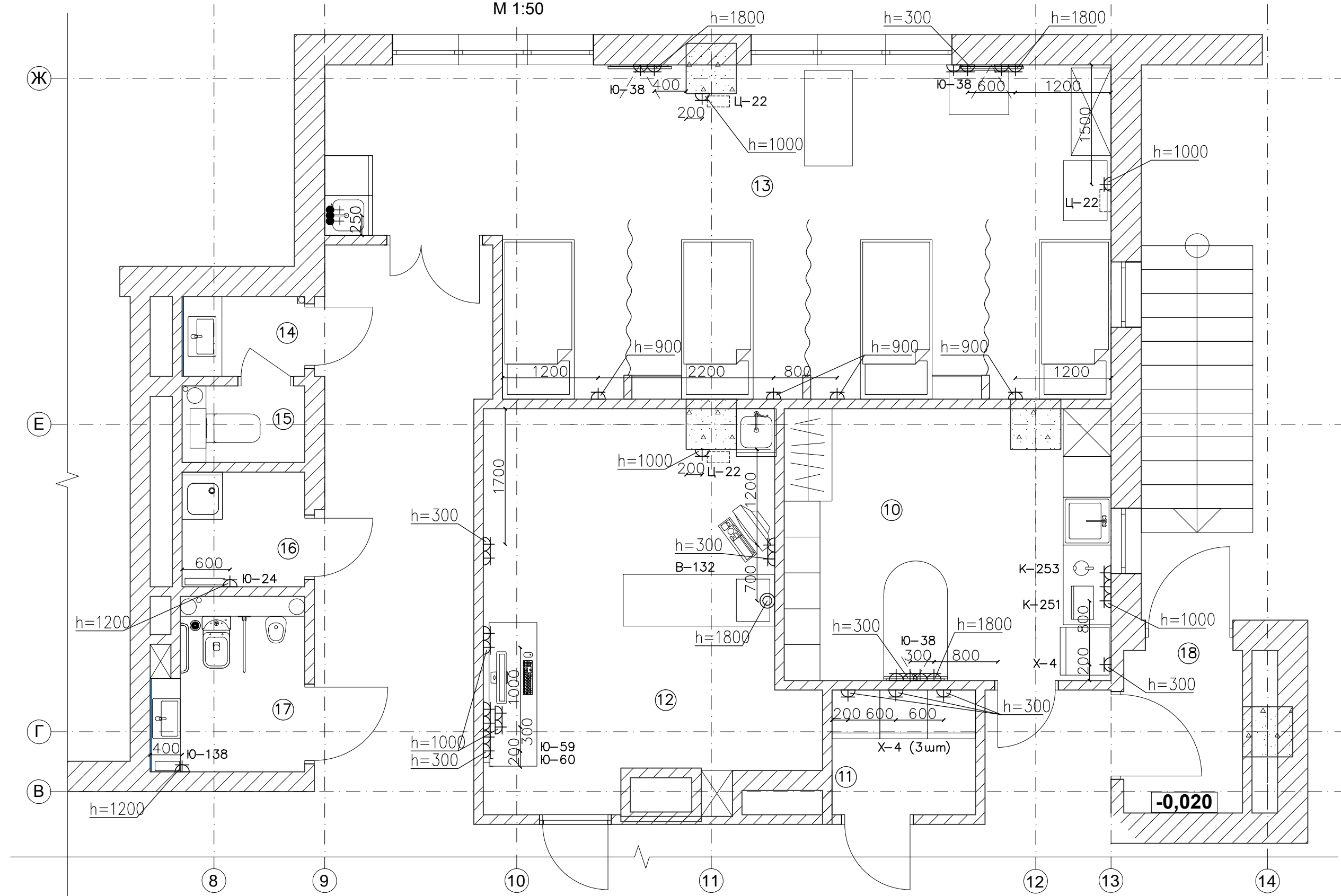


Інв. N ориг.	Підпис і дата	Зам. інв. N

						1204-ETP				
						Робочий проект капітального ремонту нежитлових приміщень вбудованих в житловий будинок з облаштуванням частини приміщень під медичний центр за адресою: м. Київ				
Змін.	Кіл.	Арк.	№ док	Підпис	Дата			Стадія	Аркуш	Аркушів
ГАП						Медичний центр		РП	9	
Розробив						План з установочними кресленнями (2)		ТОВ "Альфа-Проект+"		

Фрагмент плану з установочними кресленнями (3)

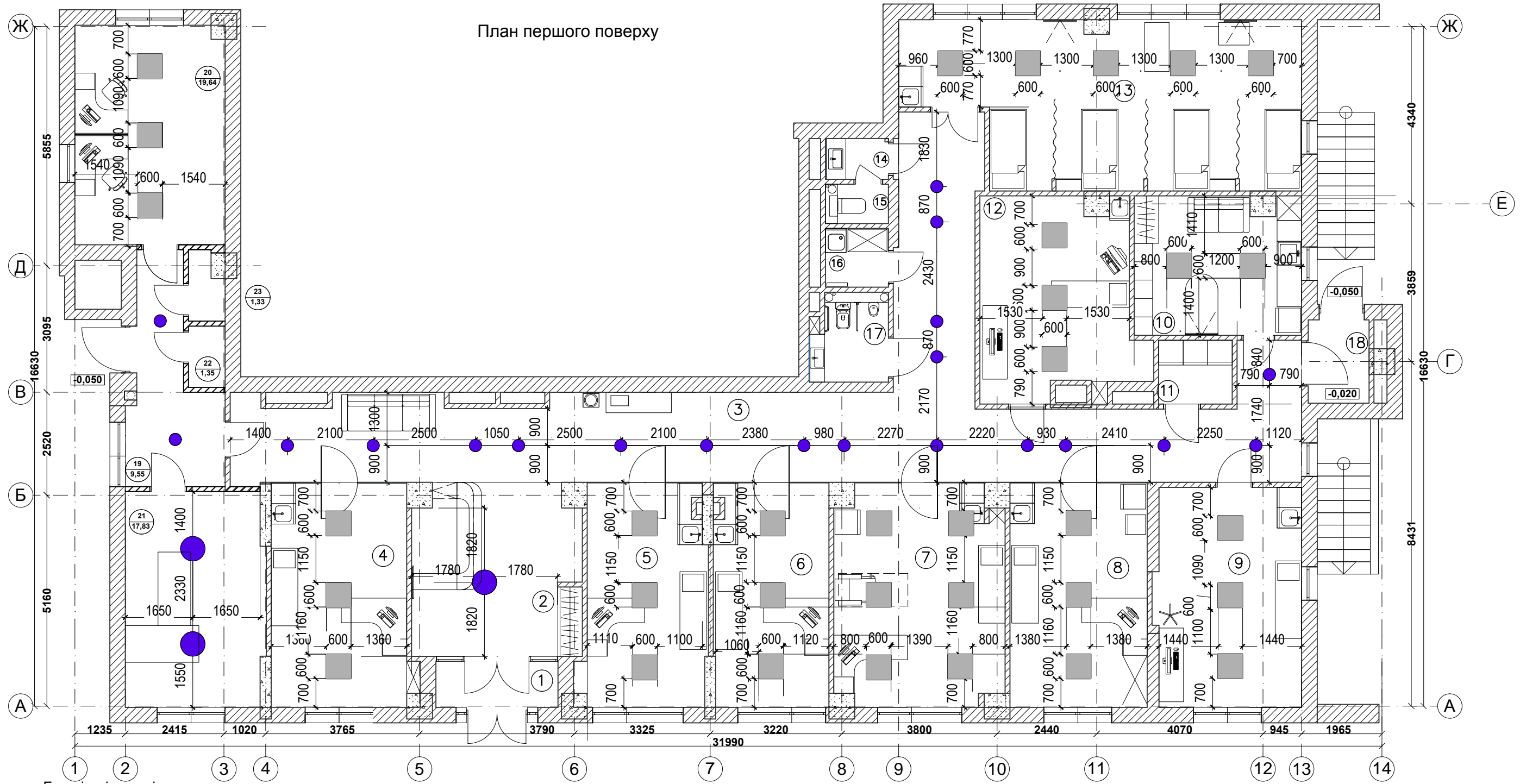
М 1:50



Інв. N ориг.	
Підпис і дата	
Зам. інв. N	

						1204-ЕТР				
						Робочий проект капітального ремонту нежитлових приміщень вбудованих в житловий будинок з облаштуванням частини приміщень під медичний центр за адресою: м. Київ				
Змін.	Кіл.	Арк.	№ док	Підпис	Дата			Стадія	Аркуш	Аркушів
						Медичний центр		РП	10	
Розробив						План з установочними кресленнями (3)		ТОВ "Альфа-Проект+"		

План першого поверху



Експлікація приміщень

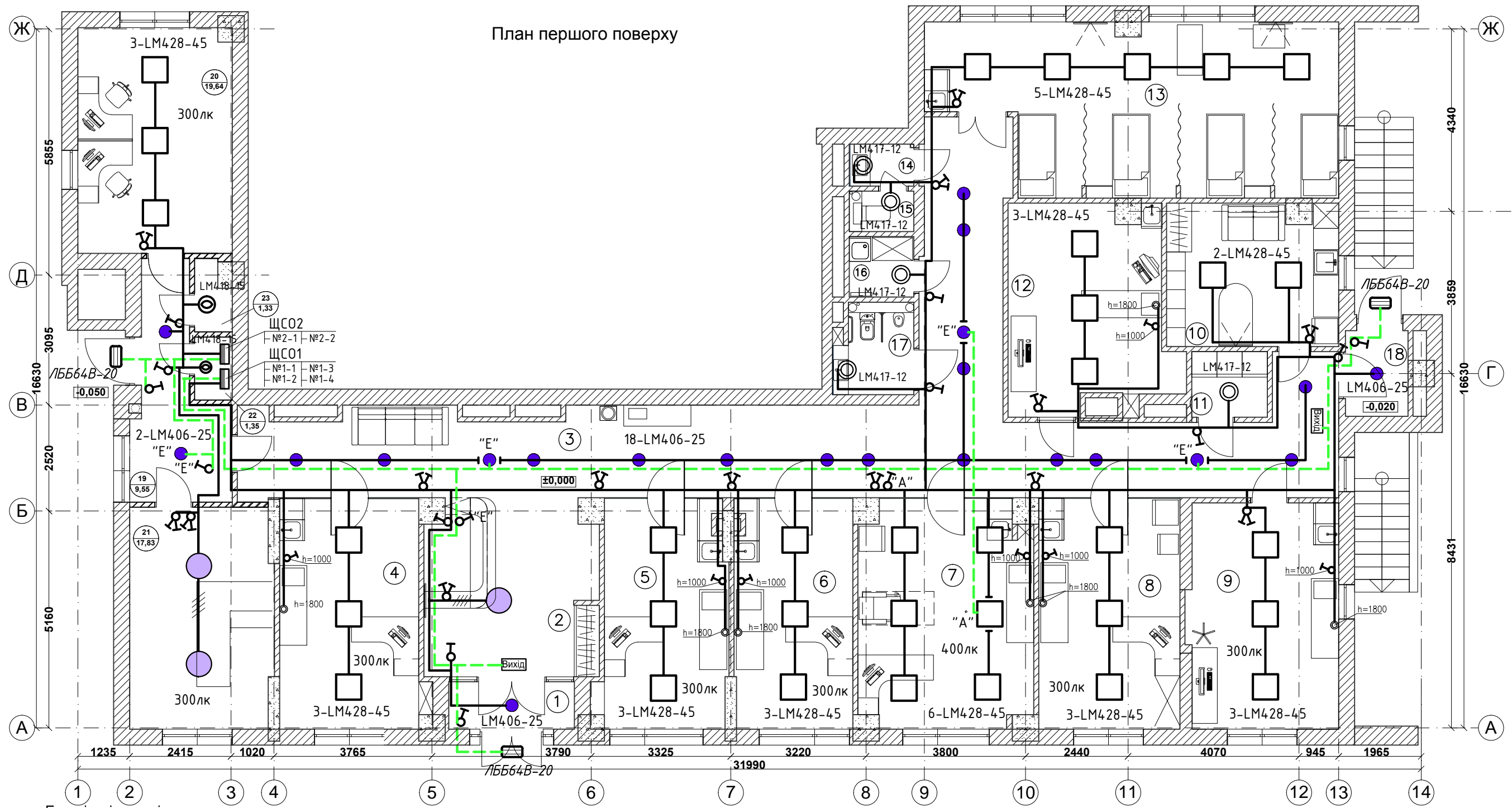
No прим.	Найменування	Площа, м ²
Медичний центр		
1	Тамбур	3,36
2	Хол-чекальня з місцем ресратора	17,16
3	Коридор	69,44
4	Кабінет консультивного прийому №1	18,18
5	Кабінет консультивного прийому №2	16,07
6	Кабінет консультивного прийому №3	15,33
7	Процедурна-маніпуляційна	21,80
8	Кабінет для щеплень	18,50
9	Кабінет ЕЕГ	19,02
10	Кімната персоналу	13,66
11	Комора для зберігання медикаментів	2,82
12	Кабінет УЗД	18,03

No прим.	Найменування	Площа, м ²
13	Приміщення денного стаціонару	36,57
14	Тамбур	1,54
15	Вбиральня	1,19
16	Комора предметів прибирання	2,22
17	Вбиральня для відвідувачів	3,49
18	Тамбур пожежного виходу	3,04
Нежитлові приміщення		
19	Тамбур	9,55
20	Офісне приміщення №1	19,24
21	Офісне приміщення №2	17,83
22	Електрощитова	1,35
23	Серверна кімната	1,33

Зам. інв. N
Підпис і дата
Інв. N ориг.

						1204-ЕТР		
						Робочий проект капітального ремонту нежитлових приміщень вбудованих в житловий будинок з облаштуванням частини приміщень під медичний центр за адресою: м. Київ		
Змін.	Кіл.	Арк.	№ док	Підпис	Дата			
						Медичний центр		
						Стадія	Аркуш	Аркушів
						РП	11	
						План з установочними кресленнями світильників		
						ТОВ "Альфа-Проект+"		

План першого поверху



Експлікація приміщень

№ прим.	Найменування	Площа, м²
Медичний центр		
1	Тамбур	3,36
2	Хол-чекальня з місцем реєстратора	17,16
3	Коридор	69,44
4	Кабінет консультивного прийому №1	18,18
5	Кабінет консультивного прийому №2	16,07
6	Кабінет консультивного прийому №3	15,33
7	Процедурна-маніпуляційна	21,80
8	Кабінет для щеплень	18,50
9	Кабінет ЕЕГ	19,02
10	Кімната персоналу	13,66
11	Комора для зберігання медикаментів	2,82
12	Кабінет УЗД	18,03

№ прим.	Найменування	Площа, м²
13	Приміщення денного стаціонару	36,57
14	Тамбур	1,54
15	Вбиральня	1,19
16	Комора предметів прибирання	2,22
17	Вбиральня для відвідувачів	3,49
18	Тамбур пожежного виходу	3,04
Нежитлові приміщення		
19	Тамбур	9,55
20	Офісне приміщення №1	19,24
21	Офісне приміщення №2	17,83
22	Електрощитова	1,35
23	Серверна кімната	1,33

						1204-ЕТР		
						Робочий проект капітального ремонту нежитлових приміщень вбудованих в житловий будинок з облаштуванням частини приміщень під медичний центр за адресою: м. Київ		
Змін.	Кіл.	Арк.	№ док	Підпис	Дата			
						Медичний центр		
						Стадія	Аркуш	Аркушів
						РП	12	
						План розташування електрообладнання та прокладання мереж електроосвітлення		
						ТОВ "Альфа-Проект"		

Зам. інв. N
Підпис і дата
Інв. N ориг.