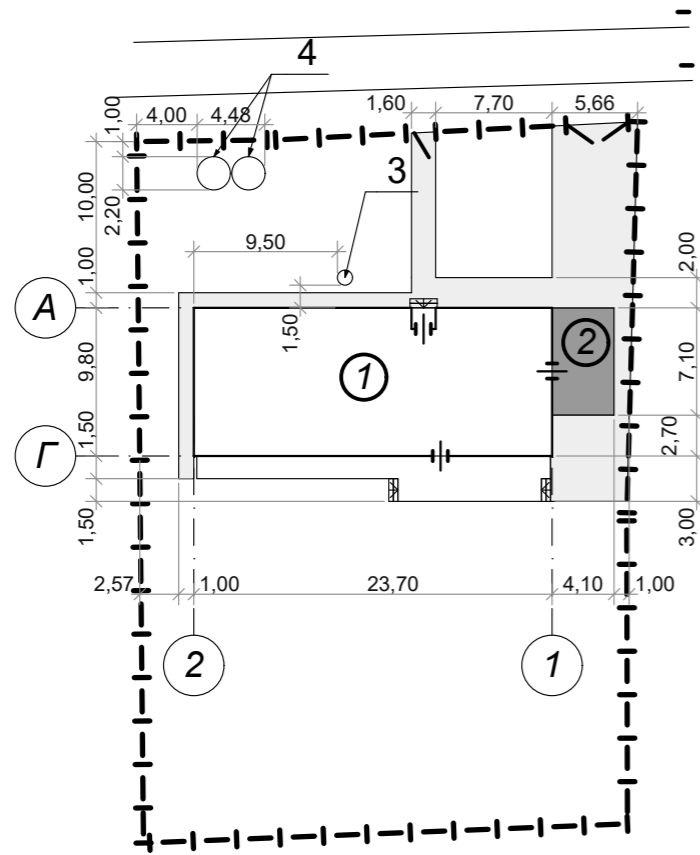


### Схема використання земельної ділянки М 1:500



### ТЕП

| Номер | Найменування                          | Показник | Од. виміру     | Примітки |
|-------|---------------------------------------|----------|----------------|----------|
| 1     | Площа ділянки                         | 1500     | м <sup>2</sup> |          |
| 2     | Площа забудови житлового будинку      | 232      | м <sup>2</sup> |          |
| 3     | Площа заощення                        | 164      | м <sup>2</sup> |          |
| 4     | Площа озеленення                      | 1075     | м <sup>2</sup> |          |
| 5     | Площа забудови господарських будівель | 29       | м <sup>2</sup> |          |

### Відомість будівель і споруд

| Номер по проекту | Найменування                             | Поверховість | Кількість |        | Площа, м <sup>2</sup> |        |          |        | Будівельний об'єм, м <sup>3</sup> |        |        |
|------------------|--|--------------|-----------|--------|-----------------------|--------|----------|--------|-----------------------------------|--------|--------|
|                  |  |              | Квартир   |        | Забудови              |        | Загальна |        | Будівельний об'єм, м <sup>3</sup> |        |        |
|                  |  |              | Будівлі   | Всього | Будівлі               | Всього | Будівлі  | Всього | Будівлі                           | Всього |        |
| 1                | Індивідуальний житловий будинок (проект) | 1            | 1         | 1      | 1                     | 232,00 | 232,00   | 212,16 | 212,16                            | 1250,0 | 1250,0 |
| 2                | Навіс (проект)                           | 1            |           |        |                       | 29,00  | 29,00    | 29,00  | 29,00                             | 116,00 | 116,00 |
| 3                | Свердловина (проект)                     | 1            |           |        |                       |        |          |        |                                   |        |        |
| 4                | Септик герметичний (проект)              | 1            |           |        |                       |        |          |        |                                   |        |        |

- Розмірну прив'язку будівель виконати від меж земельної ділянки, винесених в натуру, до осей проєктованих будівель. Розмірну прив'язку доріжок виконати від зовнішніх граней стін.
- Умовні позначення див. ДСТУ Б.А.2.4 - 2.2009.

Взам. інв. №

Підпис і дата

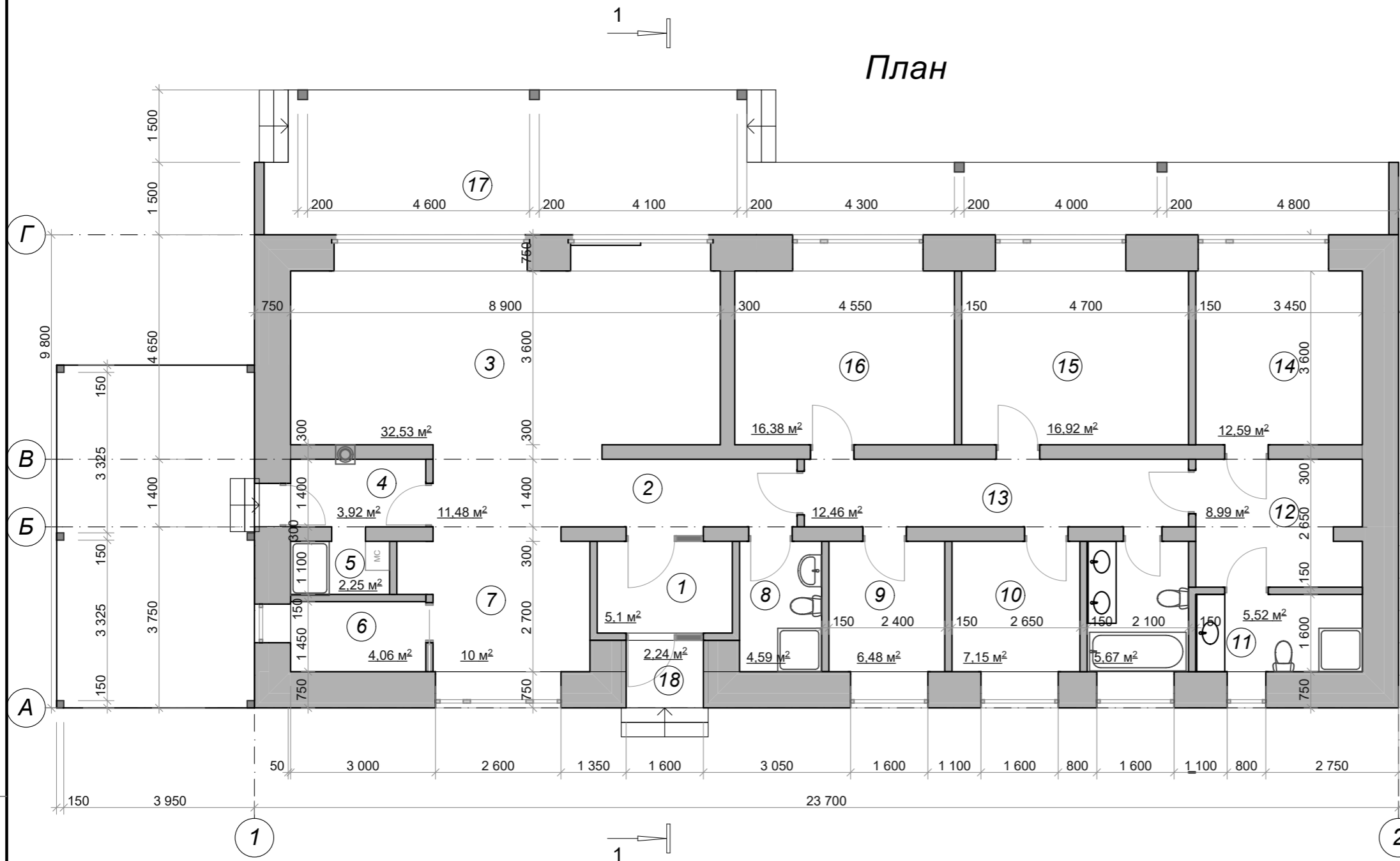
Інв. № підп.

| Змін. | Кільк. | Лист | № док. | Підпис | Дата | Будівництво індивідуального житлового будинку в м. Глеваха Київська область |       |         |
|-------|--------|------|--------|--------|------|---|-------|---------|
|       |        |      |        |        |      | Стадія  | Аркуш | Аркушів |
|       |        |      |        |        |      |   | 1     |         |
|       |        |      |        |        |      | Схема використання земельної ділянки М 1:500                                |       |         |

## Експлікація приміщень

| Номер                         | Найменування   | Площа, м <sup>2</sup> |
|-------------------------------|--|-----------------------|
| 1                             | Головний тамбур  | 5,10                  |
| 2                             | Хол  | 11,48                 |
| 3                             | Вітальня   | 32,53                 |
| 4                             | Дворовий тамбур  | 3,92                  |
| 5                             | Пральня  | 2,25                  |
| 6                             | Кладовка   | 4,06                  |
| 7                             | Кухня  | 10,00                 |
| 8                             | С/в  | 4,59                  |
| 9                             | Бойлерна   | 6,48                  |
| 10                            | Кабінет  | 7,15                  |
| 11                            | С/в  | 5,67                  |
| 12                            | Гардеробна кімната                                     | 8,99                  |
| 13                            | Коридор  | 12,46                 |
| 14                            | Спальня  | 12,59                 |
| 15                            | Спальня  | 16,92                 |
| 16                            | Спальня  | 16,38                 |
| 17                            | Тераса<br>(Для БТІ 49,35 x 0,3 = 14,8 м <sup>2</sup> ) | 49,35                 |
| 18                            | Ганок<br>(Для БТІ не враховується)                     | 2,24                  |
| <b>Загальна площа будинку</b> |  | <b>212,16</b>         |
| <b>БТІ</b>                    |  | <b>175,37</b>         |

## План



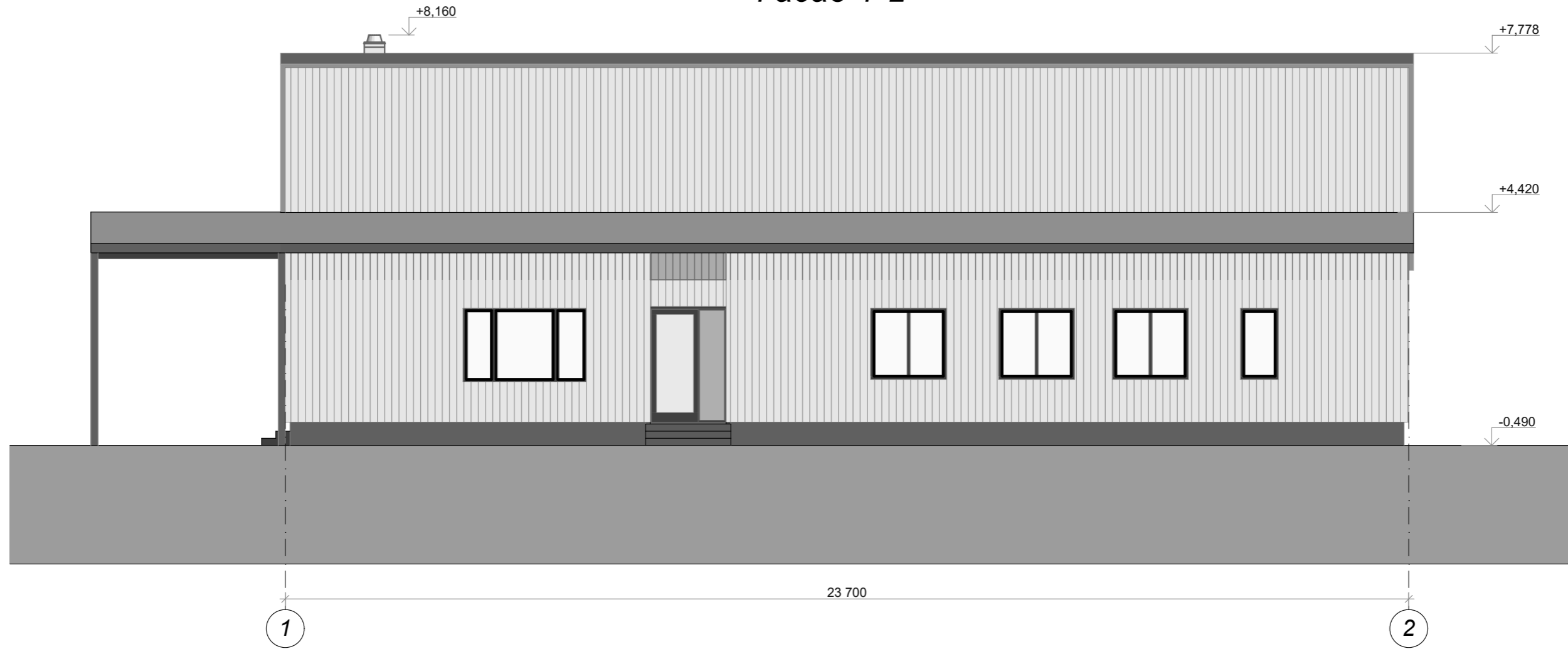
Взам. інв. №

Підпис і дата

Інв. № підп.

| Змін.  | Кільк. | Лист | № док. | Підпис     | Дата  |         |
|--|--------|------|--------|------------|-------|---------|
|  |        |      |        |            |       |         |
| Будівництво індивідуального житлового будинку<br>в м. Глеваха Київська область |        |      |        |            |       |         |
|  |        |      |        | Стадія     | Аркуш | Аркушів |
|  |        |      |        |            | 2     |         |
| Розробив   |        |      |        | Ковтунович |       |         |
| План   |        |      |        |            |       |         |

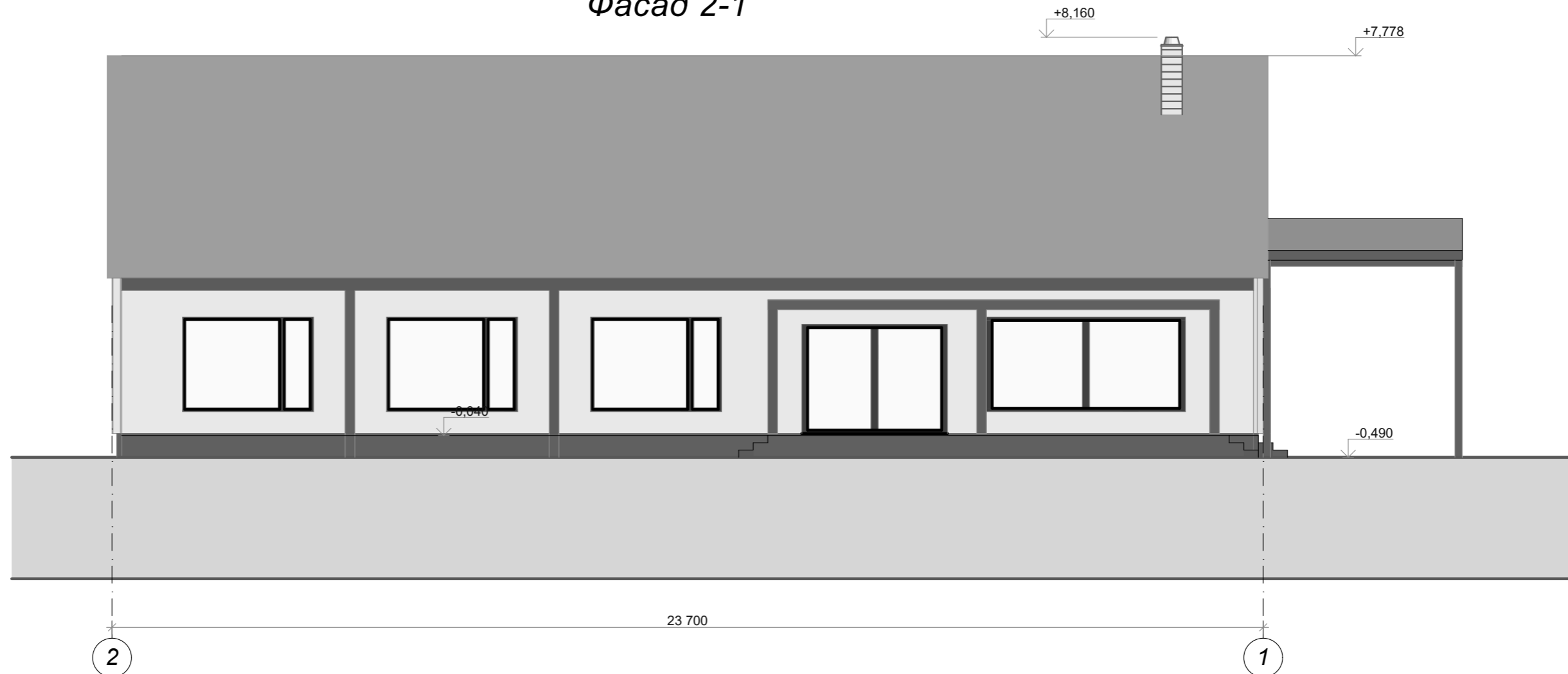
# Фасад 1-2



Інв. № підп. Підпис і дата Взам. інв. №

| Змін. | Кільк. | Лист | № док. | Підпис | Дата | Будівництво індивідуального житлового будинку в м. Глеваха Київська область |            |           |         |
|-------|--------|------|--------|--------|------|---|------------|-----------|---------|
|       |        |      |        |        |      |   | Стадія     | Аркуш     | Аркушів |
|       |        |      |        |        |      |   |            | 3         |         |
|       |        |      |        |        |      | Розробив  | Ковтунович | Фасад 1-2 |         |

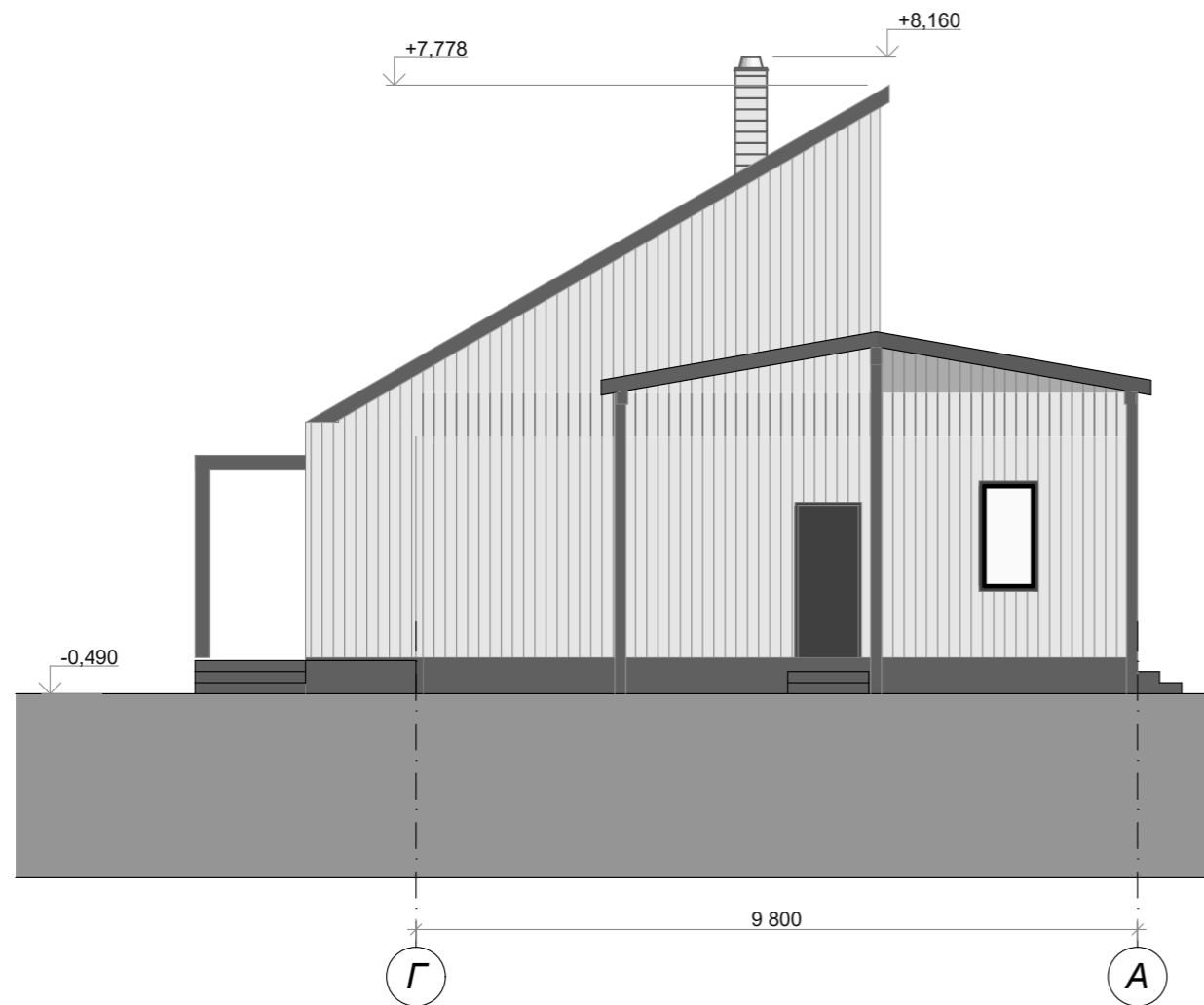
# Фасад 2-1



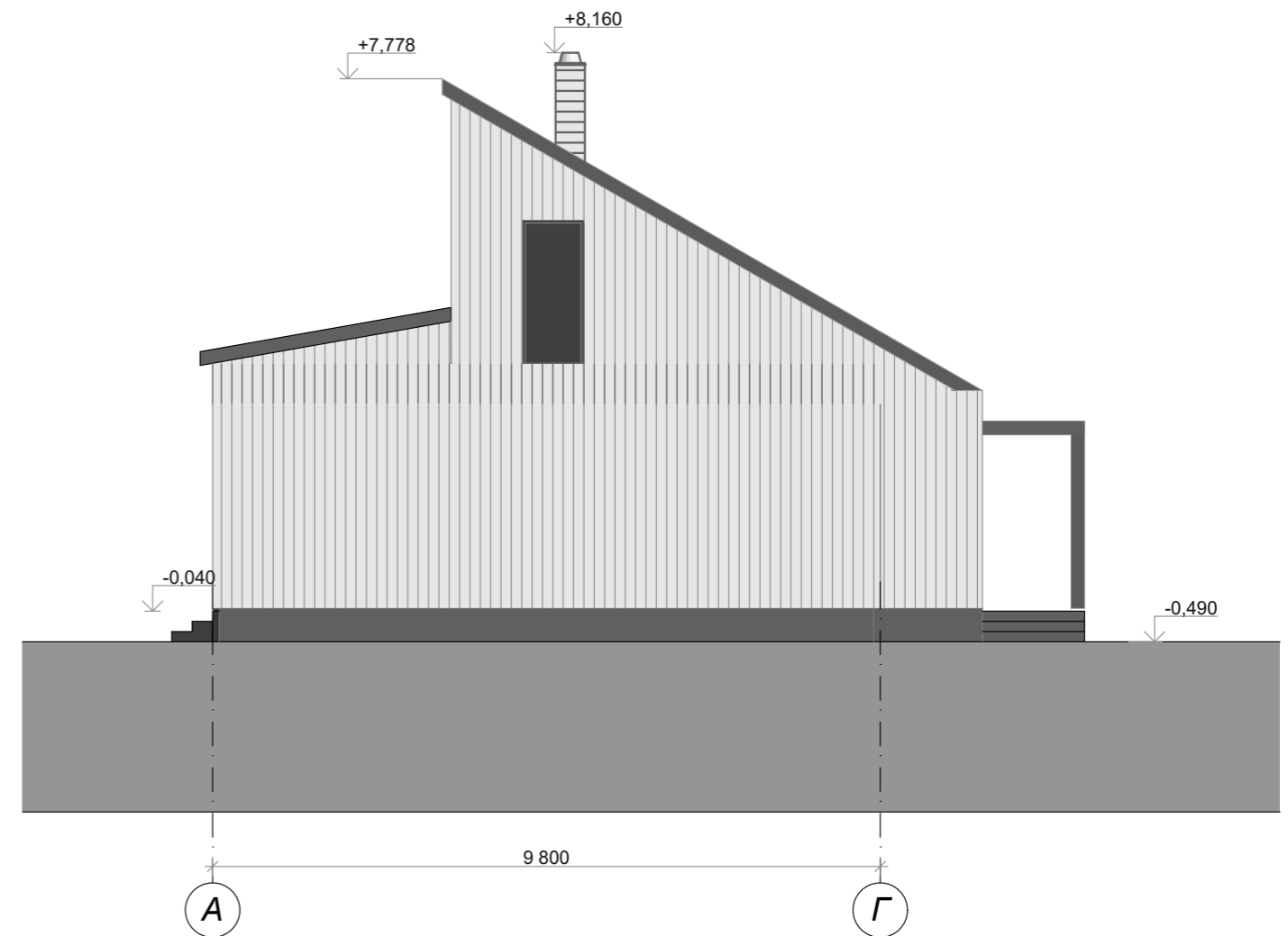
|              |               |              |
|--------------|---------------|--------------|
| Інв. № підп. | Підпис і дата | Взам. інв. № |
|--------------|---------------|--------------|

| Змін. | Кільк. | Лист | № док. | Підпис | Дата | Будівництво індивідуального житлового будинку<br>в м. Глеваха Київська область |            |       |         |
|-------|--------|------|--------|--------|------|--|------------|-------|---------|
|       |        |      |        |        |      |  | Стадія     | Аркуш | Аркушів |
|       |        |      |        |        |      |  |            | 4     |         |
|       |        |      |        |        |      | Розробив   | Ковтунович |       |         |
|       |        |      |        |        |      |  | Фасад 2-1  |       |         |

Фасад Г-А



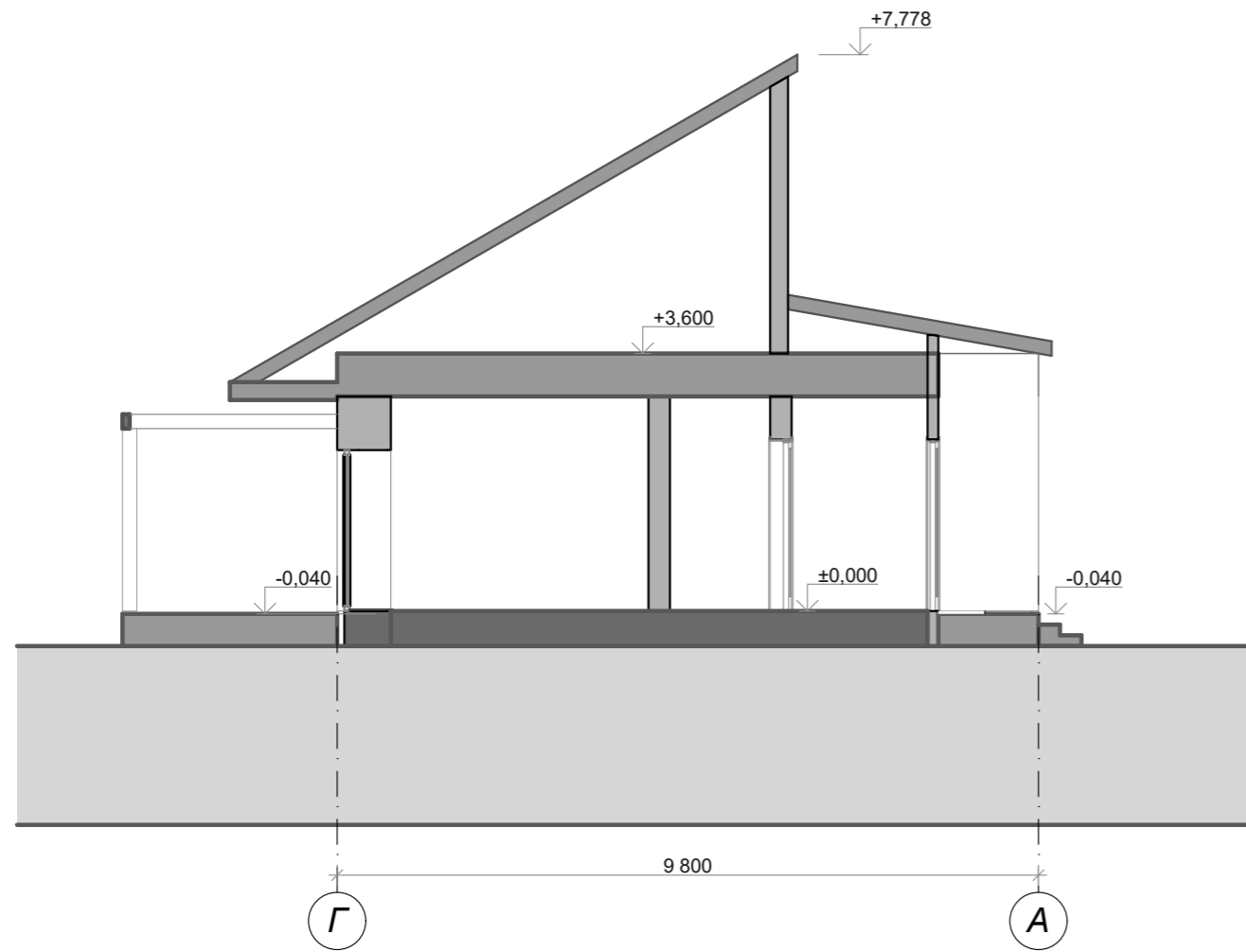
Фасад А-Г



Взам. інв. №  
Підпис і дата  
Інв. № підп.

|          |            |      |        |        |      |  |   |  |
|----------|------------|------|--------|--------|------|--|---|--|
|          |            |      |        |        |      | Будівництво індивідуального житлового будинку<br>в м. Глеваха Київська область |   |  |
| Змін.    | Кільк.     | Лист | № док. | Підпис | Дата |  |   |  |
|          |            |      |        |        |      |  | 5 |  |
| Розробив | Ковтунович |      |        |        |      | Фасад А-Г. Фасад Г-А   |   |  |

# Розріз 1-1



|              |               |              |
|--------------|---------------|--------------|
| Інв. № підп. | Підпис і дата | Взам. інв. № |
|              |               |              |

|          |             |      |        |        |      |  |            |       |         |
|----------|-------------|------|--------|--------|------|--|------------|-------|---------|
|          |             |      |        |        |      | Будівництво індивідуального житлового будинку<br>в м. Глеваха Київська область |            |       |         |
| Змін.    | Кільк.      | Лист | № док. | Підпис | Дата |  |            |       |         |
|          |             |      |        |        |      |  | Стадія     | Аркуш | Аркушів |
|          |             |      |        |        |      |  |            | 6     |         |
| Розробив | Коветунович |      |        |        |      |  | Розріз 1-1 |       |         |